

# Magistrát města Prostějova

nám. T. G. Masaryka 130/14, 796 01 Prostějov

Odbor dopravy Magistrátu města Prostějova, Křížkovského 36/7, Prostějov

Prostějov, dne 2. 8. 2023

SpZn.: OD/1825/2023/Be

Č.j.: PVMU 125070/2023 41

**S00AX038K9MF**

Spis.:/Skart.znak: 280.3.2 S5



Oprávněná úřední osoba pro vyřízení: Ing. Kateřina Bernátková, tel.: 582 329 835

Oprávněná úřední osoba pro podepisování: Ing. Kateřina Bernátková, tel.: 582 329 835

## STANOVENÍ

### PŘECHODNÉ ÚPRAVY PROVOZU NA POZEMNÍCH KOMUNIKACÍCH

Odbor dopravy Magistrátu města Prostějova, jako správní orgán příslušný podle § 124 odst. 6 zákona č. 361/2000 Sb., o provozu na pozemních komunikacích a o změnách některých zákonů (zákon o silničním provozu), ve znění pozdějších předpisů (dále jen "zákon o silničním provozu") na návrh, který podala společnost

**OHLA ŽS, a.s., IČO 46342796, Tuřanka 1554/115b, 627 00 Brno,**  
*kterou zastupuje*

**SEKNE, spol. s r.o., IČO 62363701, Hamerská 304/12, 779 00 Olomouc**

(dále jen "navrhovatel"), podle § 77 odst. 1 písm. c) a § 77 odst. 5 zákona o silničním provozu a § 172 a 173 zákona č. 500/2004 Sb., správní řád, ve znění pozdějších předpisů (dále jen "správní řád") opatřením obecné povahy

#### s t a n o v í

#### přechodnou úpravu provozu na pozemních komunikacích

**komunikace:** silnice II/150, III/4344, III/4354, III/4357, III/4353 v obci Hrdíbořice, Dubany a Vrbátky

**termín:** 14. 8. 2023 – 8. 10. 2023

**akce:** „III/4353 Kocanda – Blatec – hr. Okr. PV, III. Etapa Blatec – průtah, II. Etapa Kocanda – Blatec“ - vedení objízdné trasy při úplné uzavírci silnice III/4353 z důvodu rekonstrukce komunikace

#### Podmínky pro provedení přechodné úpravy provozu:

- Přechodná úprava provozu bude realizována podle výkresu zpracovaném společností Sekne, spol. s r. o., který byl odsouhlasen DI PČR Prostějov č. j. KRPM-99658-2/ČJ-2023-141206 ze dne 24. 7. 2023.
- Provedení a umístění dopravního značení musí být v souladu s vyhláškou č. 294/2015 Sb., kterou se provádějí pravidla provozu na pozemních komunikacích, ve znění pozdějších předpisů, technickou



1. MÍSTO  
V RÁMCI OLOMOUCKÉHO KRAJE  
V LETECH 2016 - 2022  
potvrzeno Ministerstvem vnitra

normou ČSN EN 12899-1 a technickými podmínkami TP 66 "Zásady pro označování pracovních míst na pozemních komunikacích".

3. Veškeré dopravní značení bude provedeno v základní velikosti v reflexním provedení. Všechny součásti dopravních značek (patka, sloupek, značka, uchycení) musí být schváleného typu.
4. Trvalé dopravní značení, které je v rozporu s přechodným dopravním značením bude překryto a po ukončení akce uvedeno do původního stavu.
5. Osazení dopravního značení zajistí organizace oprávněná k umístění dopravního značení.
6. Za řádné provedení dopravně bezpečnostního opatření, odbornou montáž dopravního značení, jeho kontrolu a udržování po celou dobu přechodné úpravy provozu a včasné odstranění je zodpovědný za společnost OHLA ŽS, a.s., David Kadlčík, tel. 778 739 808.
7. Po osazení přechodného dopravního značení a před započítáním prací je nutno informovat orgán Policie ČR.
8. Při realizaci přechodné úpravy provozu nesmí dojít k znečištění nebo poškození dotčené pozemní komunikace.
9. Pokud pominou důvody pro umístění přechodného dopravního značení přede dnem stanoveným v rozhodnutí, musí být dopravní značení okamžitě odstraněno, součásti a příslušenství pozemní komunikace uvedeny do původního stavu a tato skutečnost neprodleně oznámena správnímu orgánu a orgánu Policie ČR.
10. Z důvodu zajištění bezpečnosti silničního provozu může správní orgán stanovit další dopravní značení, případně stanovené dopravní značení změnit. Povinností navrhovatele je zajistit okamžité osazení stanoveného dopravního značení.

#### **Odůvodnění:**

Navrhovatel podal návrh na přechodnou úpravu provozu na pozemních komunikacích z důvodu zajištění bezpečnosti silničního provozu. K návrhu přiložil jednoduchou projektovou dokumentaci.

Správní orgán obdržel kladné závazné stanovisko dotčeného orgánu DI PČR Prostějov č. j. KRPM-99658-2/ČJ-2023-141206 ze dne 24. 7. 2023.

Správní orgán návrh posoudil a neshledal důvody, které by bránily stanovení přechodné úpravy provozu, a proto stanovil přechodnou úpravu provozu na pozemních komunikacích.

#### **Poučení:**

Proti opatření obecné povahy nelze podat opravný prostředek. Opatření obecné povahy nabývá účinnosti pátým dnem po vyvěšení na úřední desce správního orgánu a musí být vyvěšeno po dobu nejméně 15 dnů. Soulad opatření obecné povahy s právními předpisy lze posoudit v přezkumném řízení.

Do opatření obecné povahy a jeho odůvodnění může každý nahlédnout u správního orgánu. Jde-li o stanovení přechodné úpravy provozu správní orgán nevyzývá dotčené osoby k podávání připomínek nebo námitek.

Ing. Kateřina Bernátková  
referent odboru dopravy Magistrátu města Prostějova

**Příloha:**

Situační mapa vedení objízdné trasy

**Obdrží:**

*Žadatel*

OHLA ŽS, a.s., IDDS: xbicgdt

*kterou zastupuje* SEKNE, spol. s r.o., IDDS: nppsei2

*Dotčené orgány státní správy*

Krajské ředitelství policie Olomouckého kraje, Územní odbor Prostějov, Dopravní inspektorát, IDDS: 6jwhpv6

*Na vědomí*

Obec Hrdibořice, IDDS: m6uar88

Obec Vrbátky, IDDS: 3cvbu2m

Správa silnic Olomouckého kraje, příspěvková organizace, Středisko údržby Jih, IDDS: ur4k8nn  
A/A

**Pro Magistrát města Prostějova, obec Vrbátky, obec Hrdibořice, obec Dubany:**

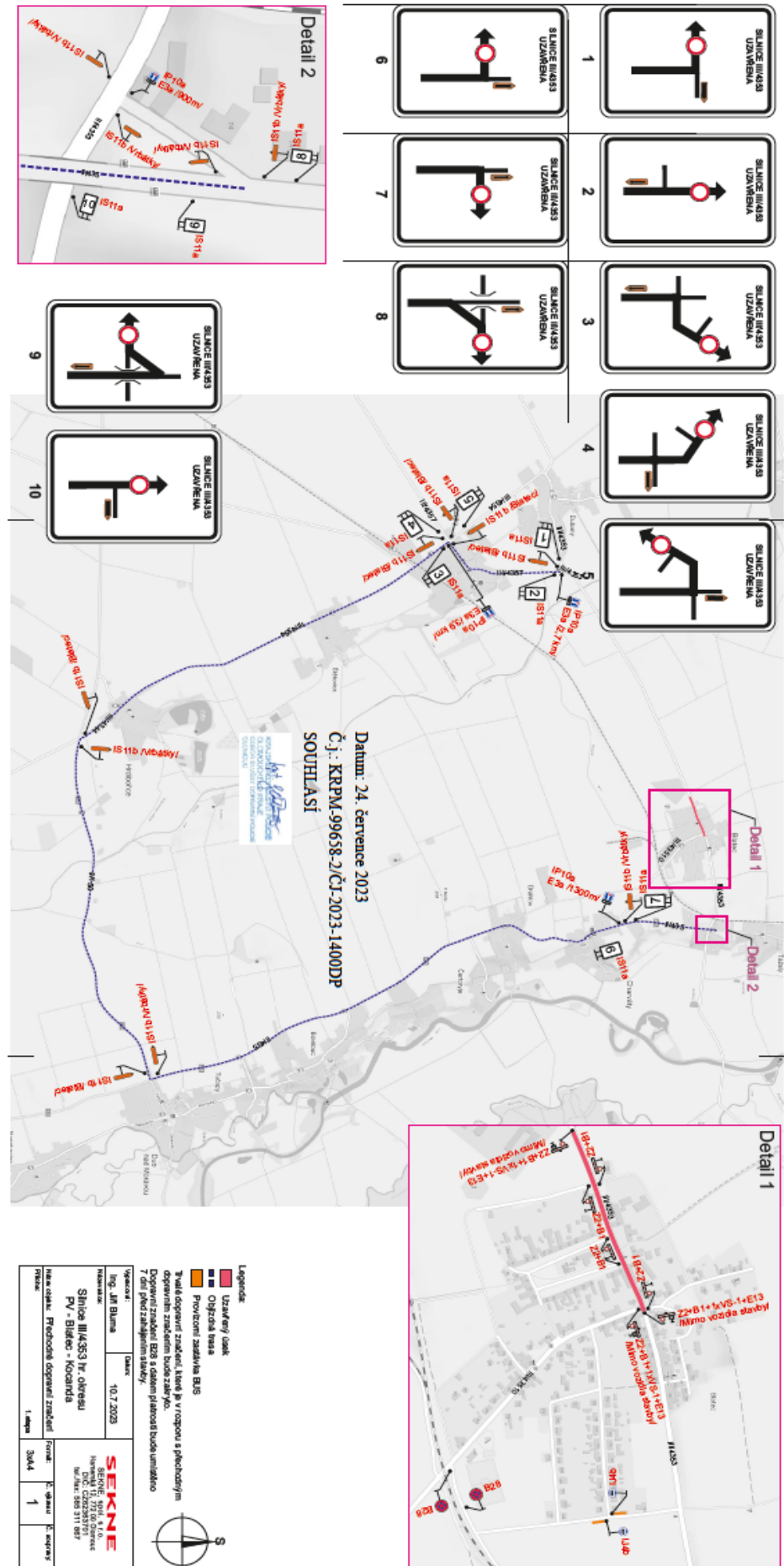
Toto opatření obecné povahy musí být vyvěšeno na úřední desce po dobu 15 dnů a zveřejněno též způsobem umožňujícím dálkový přístup.

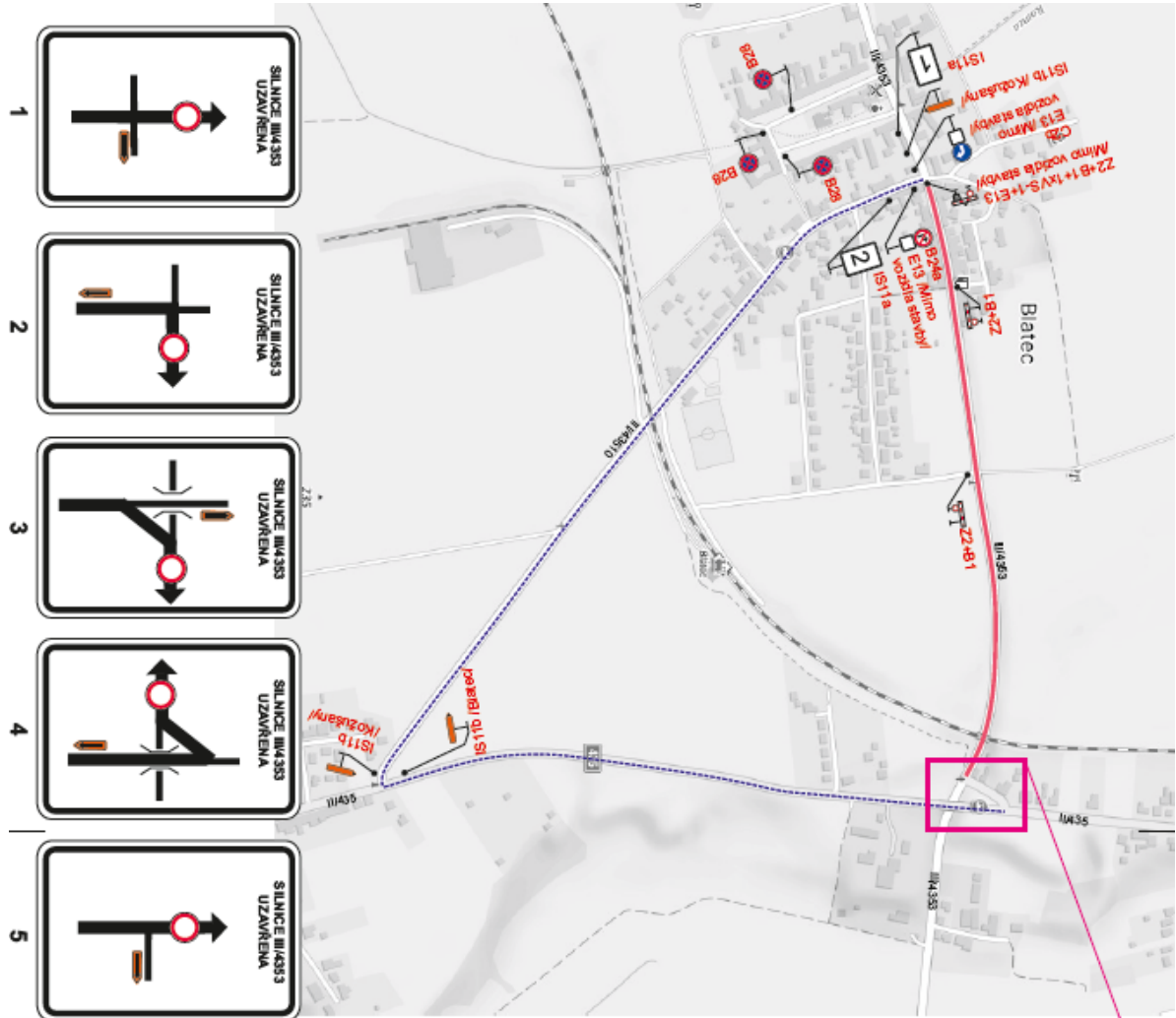
Vyvěšeno dne: .....

Sejmuto dne: .....

Razítko a podpis orgánu, který potvrzuje vyvěšení a sejmutí opatření obecné povahy.

Situační mapa





Datum: 24. července 2023  
 Č.j.: KRPMA-99658-2/ČI-2023-1400DP  
 SOUHLAŠÍ



Legenda:  
 ■ Uzávěrný úsek  
 ■ Obyčejná trasa  
 ■ Přechodná značení, které je v rozporu s přechodným dopravním značením bude zakááno.  
 Dopravní značení B28 s dělem platnosti bude umístěno 7 dní před začátkem stavby.



Výraznost:	Datum:	10.7.2023
Název akce:	SEKNE spol. s r.o. Hermelíkova 22 625 002 tel./fax: 585 311 887	
Název objektu:	Průchodné dopravní značení	Forma: 20A4
Průchodné dopravní značení:	20A4	2
Průchodné dopravní značení:	20A4	2